



LINKWARE LIVE

Tome el control de los trabajos de certificación

- Realice un seguimiento de varios trabajos de certificación para mejorar programas y asignación de recursos desde cualquier dispositivo inteligente
- Cargue y consolide los resultados de pruebas procedentes de sitios remotos, con el fin de reducir el tiempo empleado en recopilar y clasificar los resultados de pruebas.
- Cree y gestione las configuraciones de pruebas y las identificaciones de cables fácilmente con funciones basadas en el navegador y actualice los comprobantes de forma remota.
- El acceso en tiempo real a los resultados de pruebas asegura que los problemas se diagnostiquen en las primeras fases del trabajo, lo que elimina las costosas repeticiones de reparaciones.
- Cree informes de certificación de Resumen en el navegador para compartir avances del proyecto con los clientes finales.
- La gestión de activos de LinkWare Live* da seguimiento a la ubicación y monitoriza el estado de todos los comprobadores para asegurar que siempre estén calibrados y usando el firmware más reciente.
- Actualizaciones de firmware automáticas y sencillas en el campo asegura que las pruebas se realicen con la especificación más reciente.
- La integración directa con LinkWare™ Cable Test Management Software asegura que se puedan crear informes precisos en PDF rápidamente
- La arquitectura basada en la nube proporciona acceso fácil, escalabilidad sin igual y alta disponibilidad.
- Se integra con la aplicación Brother® LabelLink™ para generar etiquetas precisas rápidamente desde la base de datos de LinkWare Live

LinkWare Live es un software de servicio que les proporciona a los profesionales de instalación de cableado la capacidad de gestionar comprobadores, resultados de pruebas y de proyectos para obtener una visibilidad de trabajo sin igual y un excelente control del trabajo desde cualquier lugar y en cualquier momento.

LinkWare Live hace un seguimiento de varios trabajos de certificación, gestiona configuraciones de pruebas y resultados de pruebas y monitoriza la ubicación estado de comprobadores fácilmente en un navegador mejorando la eficiencia del gestor de proyectos, el técnico y los instrumentos que conforman la familia Versiv™.

FLUKE
networks™



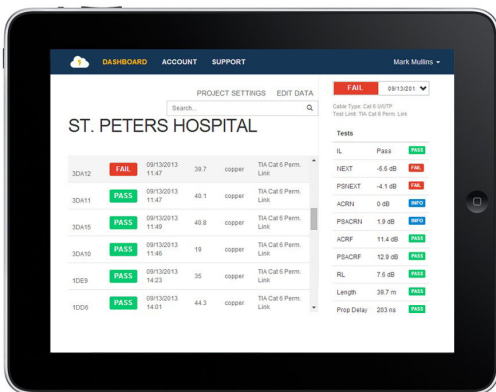


LINKWARE LIVE

Haga un seguimiento de los trabajos de certificación en su teléfono

Los cuadros de mando en LinkWare™ Live brindan información instantánea sobre el avance del trabajo de certificación en un Smartphone o en cualquier dispositivo habilitado con navegador. Esto asegura que los trabajos y proyectos de certificación se completen a tiempo.

La capacidad para hacer un seguimiento de varios trabajos de manera simultánea también mejora la programación y la asignación de recursos, lo que asegura la máxima productividad de los técnicos e instrumentos. La personalización del cuadro de mandos permite agrupar varios proyectos para asegurar que corresponda con la manera en que usted hace negocios. La capacidad de archivar proyectos asegura que solo los datos relevantes se muestren en el cuadro de mandos.



Cargue los resultados de pruebas desde sitios remotos

La gestión de los resultados de pruebas es más fácil con LinkWare Live. Esto significa que empleará menos tiempo en tareas que no tienen un valor añadido y más tiempo en tareas importantes, además le ayudará a completar el trabajo más pronto, obtener la aceptación del sistema más rápidamente y por lo tanto cobrar más pronto.

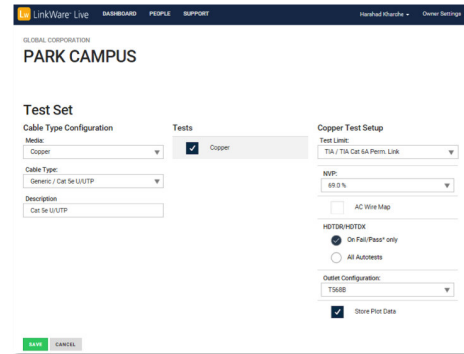
Los comprobantes de Versiv se integran directamente con LinkWare Live, lo que permite que los resultados de las pruebas se carguen en www.linkwarelive.com. Una vez que se almacenan los resultados remotamente, se pueden ver en cualquier dispositivo inteligente habilitado para internet con un navegador en cualquier parte y en cualquier momento.



LINKWARE LIVE

Consolide los resultados de pruebas para proyectos grandes

A menudo, tiene que usar múltiples comprobantes para un trabajo y, a veces, estos se encuentran en múltiples sitios. La recopilación y consolidación de datos de cada uno puede llevar tiempo. Ahora con LinkWare Live se pueden consolidar los datos de todos esos distintos comprobantes de distintos sitios en un solo proyecto. Esto también asegura que usted obtendrá todos los datos y evitará repetir las pruebas por pérdida de resultados.



Cree configuraciones de pruebas e identificaciones de cables ProjX™ en el navegador

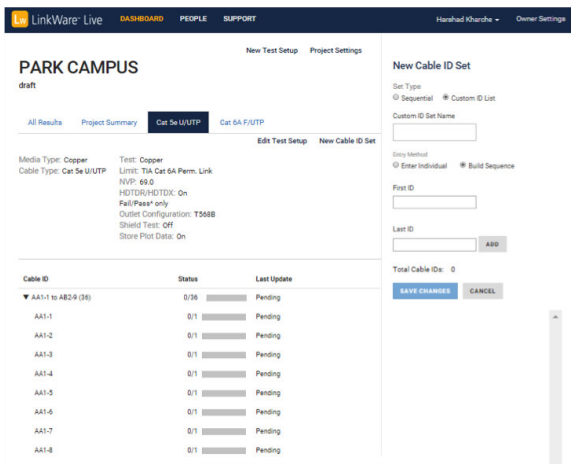
Cree configuraciones de pruebas e identificaciones de cables ProjX fácilmente en el navegador y guárdelas en LinkWare Live. Una vez guardadas, entonces se pueden descargar a cualquier comprobador de control remoto. Evite un desplazamiento innecesario hasta el sitio de trabajo o mantenga el comprobador en las instalaciones ya que ahora el comprobador se puede configurar de manera remota.

Otra posibilidad es que se pueden crear o actualizar las configuraciones ProjX en un comprobante y después cargarlas a LinkWare Live para distribuir las a otros comprobantes.

Otra posibilidad es que se pueden crear o actualizar las configuraciones ProjX en un comprobante y después cargarlas a LinkWare Live para distribuir las a otros comprobantes.

Se pueden crear configuraciones de pruebas de cobre y de fibra desde el navegador. Las opciones que están disponibles en el navegador son las mismas durante la creación de la configuración de pruebas en el comprobante. Pero es más rápido crear la configuración ProjX en el navegador debido a que el número de pantallas que se necesitan se ha reducido a sólo 1.

Las listas de identificaciones personalizadas y en secuencia se pueden crear desde el navegador para asegurar que las identificaciones de cableado se generen rápidamente de acuerdo con la especificación del trabajo. Las identificaciones de cableado también pueden crearse en el navegador al importar archivos de Microsoft Excel o CSV.





LINKWARE LIVE

Reciba notificaciones sobre los límites de pruebas e identificaciones de cables incorrectos

LinkWare Live le notificará cuando se cargue cualquier resultado de prueba con límites de pruebas o identificaciones de cables incorrectos.

Junto con la notificación, LinkWare Live también proporcionará la capacidad para aceptar o rechazar estos resultados de pruebas.

Siempre asegúrese de que las pruebas sigan las instrucciones que se requieren para el trabajo de certificación. Ahora puede detectar estos errores en las primeras etapas del proyecto y rectificar cualquiera de estos errores rápidamente, lo que elimina la necesidad de visitas adicionales del servicio técnico que tendrían que volver a realizar las pruebas.

En los casos donde las correcciones se realicen en el campo para probar la validez de los límites y de las identificaciones de cableado, LinkWare Live ofrece una interfaz de un solo clic para agregar estos cambios y modificar la configuración de ProjX. La configuración de pruebas ya corregida se puede usar para actualizar las otras unidades.

The screenshot shows the LinkWare Live interface for 'ST. PETERS HOSPITAL'. It features a navigation bar with 'DASHBOARD', 'PEOPLE', and 'SUPPORT'. The main content area is divided into sections: 'Unexpected Test Setup' and 'Unexpected Cable ID Set'. The 'Unexpected Test Setup' section contains a table with columns for Test Type, Cable Type, Results, and Last Updated. The 'Unexpected Cable ID Set' section contains a table with columns for Cable IDs, Type, and Count. Below these sections is a 'Copper' section with a table showing Description, Cable Type, Status, and Last Updated.

Test Type	Cable Type	Results	Last Updated
Copper	Cat 5e U/UTP	23	14 hours ago
Copper	Cat 6A U/UTP	11	14 hours ago

Cable IDs	Type	Count
3DA2,3DA3,3DA4,3DA5,3DA6,3DA7,3DA8,3DA9,3DA10,3DA11,3DA12,3DA13...	Unknown	122

Description	Cable Type	Status	Last Updated
Cat 6 U/UTP	Cat 6 U/UTP	0/0	Pending

Gestión de activos

La gestión de activos de LinkWare Live proporciona una manera intuitiva única de monitorizar comprobadores en el campo. Cualquier usuario con permiso para ver información de activos puede rápidamente identificar la ubicación que se usó del comprobador al último y también obtener información sobre quién está utilizando el comprobador. LinkWare Live también le informa 60 días por adelantado si cualquier comprobador necesita calibración. También ofrece notificaciones en la versión del firmware que está funcionando en los comprobadores en el campo. Los comprobadores que necesitan actualizarse pueden actualizarse remotamente asegurando que las pruebas se realizan a los últimos límites de prueba. La gestión de activos de LinkWare Live dramáticamente reduce la cantidad de tiempo en la localización y gestión de comprobadores en el campo y asegura que su equipo siempre esté listo para el trabajo.

Integración con Brother® Labeling Solutions

Cree un informe de certificación de resumen rápidamente para cada trabajo de certificación directamente desde el navegador para que los clientes finales puedan actualizarse rápidamente sobre avances del proyecto.



LINKWARE LIVE

Integración con Brother® Labeling Solutions

La aplicación Brother LabelLink™ permite que su teléfono móvil pueda obtener acceso a los datos de proyecto en LinkWare™ Live de Fluke Networks para dramáticamente simplificar y optimizar la impresión de etiquetas de cableado utilizando la herramienta de etiquetado Brother PT-E550W.

Esta solución elimina la entrada de datos duplicados en ambos dispositivos, ayuda a reducir errores humanos de entrada y hace que el etiquetado de centros de datos amplios más rápidos y más fáciles que nunca. Simplemente inicie sesión en LinkWare Live usando la aplicación LabelLink, seleccione el trabajo correcto y después descargue y transfiera los identificadores a PT-E550W sobre Wi-Fi. El PT-E-550W dispone de un cortador automatizado y una pantalla retroiluminada grande y puede imprimir etiquetas de ancho para marcar cables/fibra/alambre, placas frontales, paneles de conexión, bloques de conexión e incluso imprimir en tubería termocontraíble.

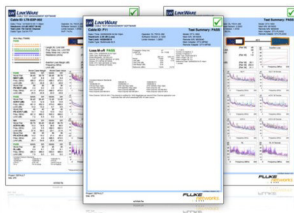
Actualmente solo está disponible en la Apple App Store de EE.UU.



Software de gestión de pruebas de cables LinkWare

Linkware™ PC Cable Test Results Management Software es el motor para generar informes para LinkWare Live. LinkWare PC se conecta a LinkWare Live y permite descargar con facilidad cualquiera de los resultados cargados para analizarlos o generar informes.

Los informes creados en LinkWare se consideran estándar de facto en el sector y los recomiendan los principales fabricantes de cableado, los asesores y los expertos en el sector.



Compatibilidad de LinkWare Live

LinkWare Live es compatible con los siguientes productos de Fluke Networks:

- DSX-5000 CableAnalyzer™
- OTDR OptiFiber® Pro
- Equipo de comprobación de pérdida óptica CertiFiber® Pro
- FI-7000 FiberInspector™ Pro



LINKWARE LIVE

Planes de LinkWare Live

¿Cuál es la licencia adecuada para usted? LinkWare Live Professional se centra en mejorar la productividad de los gestores de proyectos con mayor control sobre las configuraciones y notificaciones de los proyectos.

¿Está buscando una solución solamente para la gestión de resultados de pruebas? Elija LinkWare LiveEssentials

Essentials	Professional
Cargue los resultados de pruebas	LinkWare Live Essentials
Cuadros de mandos de proyectos	Creación y distribución de configuración de pruebas
Análisis de resultados y solución de problemas	Corrección/actualización de la configuración de pruebas en tiempo real
Información de certificación de resumen	Notificaciones para pruebas ejecutadas con límites e identificaciones de cableado equivocados
	Ubicación y uso de activos
	Estado de Activos

Preguntas frecuentes

¿Cómo conecto el comprobante Versiv a Internet?

Ahora puede conectar el comprobante a Internet mediante un cable de Ethernet a través del puerto RJ45 en la unidad o puede conectarse a una red WIFI con un adaptador WIFI (el adaptador USB ASUS Wireless-N10 es compatible con la familia de productos Versiv)

¿Cómo empiezo a utilizar LinkWare Live Professional?

Actualmente no hay un costo por utilizar LinkWare Live Professional y todos los usuarios tendrán licencias de LinkWare Live Professional. Vaya a www.linkwarelive.com -> Iniciar sesión -> navegue hasta la pestaña PERSONAS -> haga clic en un usuario -> Cambie la licencia asignada de LinkWare Live Essentials a LinkWare Live Professional

Visite la página de productos de LinkWare™ Live en www.flukenetworks.com/linkwarelive
Para recibir asistencia en el uso de LinkWare™ Live, visite www.linkwarelive.com/support

