



## SIMPLIFIBER PRO

Comprobador de pérdida de fibra fácil de utilizar con funciones avanzadas de ahorro de tiempo. Elija de los diversos kits con configuraciones que satisfacen sus necesidades de verificación, inspección y limpieza de fibras.

- La función simultánea de longitud de onda de puerto único completa la comprobación en la mitad del tiempo y guarda mediciones de ambas longitudes de onda en un registro
- Longitudes de onda adicionales de 1490 y 1625 nm
- La función CheckActive™ emite un tono sonoro y muestra un icono al detectar una fibra activa, por lo que no será necesario configurar una medición
- La fuente de identificación remota FindFiber™ le permite identificar rápidamente las conexiones o el enrutamiento del cableado (especialmente útil en paneles de conexión). Como resultado, no será necesario que varios técnicos se sitúen en los extremos opuestos de un enlace de fibra para hacer coincidir las combinaciones de color
- La capacidad Mínimos/Máximos automatiza el seguimiento preciso de las fluctuaciones de potencia intermitentes
- La memoria interna de gran tamaño puede almacenar 1000 resultados para llevar a cabo una comprobación y un registro continuos
- El software LinkWare Cable Test Management le ayuda a analizar los resultados de comprobaciones y crear informes profesionales
- Varias configuraciones de kit para todas las necesidades de manejo de fibra de “primera línea”, incluida la verificación, inspección y limpieza de la fibra, todo contenido en un maletín de transporte profesional y robusto





## SIMPLIFIBER PRO

### Gestiona los resultados con el software para gestión de pruebas de cable LinkWare.

El poderoso software LinkWare de Fluke Networks le ayuda a organizar, editar, visualizar, imprimir, guardar o archivar resultados de las pruebas por centro de trabajo, cliente, campus, edificio, etc. Además, puede combinar los resultados de las pruebas en una base de datos ya existente y, a continuación, ordenar, buscar y organizar los datos a partir de cualquier número de campos o parámetros.

LinkWare está disponible de forma gratuita en nuestro sitio web. Como contratista, una vez hecho el trabajo, puede dar esta potente aplicación a sus clientes para que dispongan de acceso instantáneo a los datos electrónicamente o puede exportar los datos en formato PDF (Portable Document Format) de Adobe.

### Capacidades extensas de gestión de datos con LinkWare:

- Gestione los resultados de las comprobaciones de cobre y fibra óptica con una única aplicación de software compatible con toda la gama de certificadores de cableado de Fluke Networks.

Entregue informes gráficos, personalizados y profesionales en un formato común para todos los comprobadores de cables de Fluke Networks

- Garantice el cumplimiento de las normas con la capacidad para configurar e imprimir la documentación TIA 606-A.
- Nueva función de arrastrar y soltar que facilita la gestión y la organización de múltiples proyectos.
- Cuento con la compatibilidad con las principales aplicaciones CMS (software de gestión de cables).
- Aumente la productividad mediante la interfaz de usuario simple y las funciones eficaces de LinkWare, el software de gestión de prueba para cables más utilizado a nivel mundial.

LinkWare imprime informes profesionales y con gráficos en color que describen los parámetros medidos. El usuario puede elegir qué parámetros se imprimen y el orden en el que aparecen los gráficos. Además, los informes se pueden personalizar con el logotipo de su empresa.

### LinkWare Stats™ le ofrece un análisis gráfico de todo su cableado.

LinkWare ya admite LinkWare Stats™, una opción de informe estadístico automatizado que le permite ir más allá que los informes de una página por enlace y ver toda su infraestructura de cableado. Analiza y convierte los datos de las comprobaciones del cable de LinkWare en gráficos que le muestran el rendimiento de toda la estructura del cableado de manera resumida y compacta, a fin de facilitar la verificación de márgenes y la detección de anomalías.

Vea lo que LinkWare Stats™ puede hacer con sus datos: todos los ejemplares de LinkWare incluyen una versión demo gratuita de LinkWare Stats™.



## SIMPLIFIBER PRO

### Verifique y localice fallos

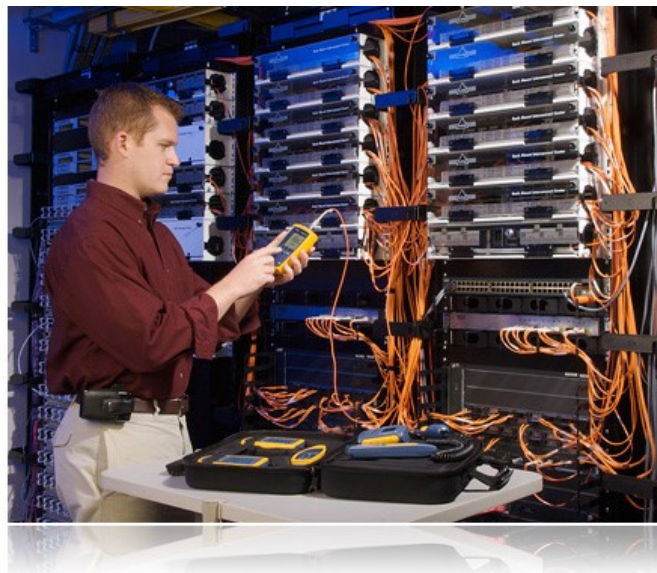
Gracias al láser del que dispone, el localizador VisiFault™ Visual Fault Locator comprueba la continuidad y la polaridad y ayuda a encontrar roturas en cables, conectores y empalmes. VisiFault emite un haz de luz roja brillante que se ve con facilidad desde lejos. Conecte el VisiFault a un extremo de la fibra y, a continuación, coloque esa fibra en el otro extremo, ya sea con varias fibras, en cable, o en rack terminado. Lleve a cabo comprobaciones de continuidad sencillas de extremo a extremo.

VisiFault puede iluminar rápidamente roturas de fibra, conectores estropeados en cables de conexión, empalmes defectuosos y dobleces en los racks y en sus alrededores. La elección del modo de salida de onda continua para la iluminación constante de los fallos o del modo intermitente facilita la localización de los fallos.

El adaptador universal integrado de 2,5 mm facilita la conexión a los conectores SC, ST, FC y FJ. El adaptador opcional de 1,25 mm permite la conexión a conectores LC y MU. Téngalo siempre a mano: puede colocar Visifault en su cinturón utilizando la correa para colgar de la muñeca o en la bolsa para transporte. Con una vida útil de horas de uso, incluye dos pilas AA lo que le da más de 80 horas de vida útil de pila continua.

### Fluke Networks ha diseñado a VisiFault para que dure.

VisiFault incorpora una funda absorbe-energía que se encuentra sobre otra funda resistente a impactos, caídas y maltrato. Gracias a la tapa de gran resistencia que protege al adaptador de fibra, VisiFault resulta ser el localizador visual de fallos (VFL) idóneo para las aplicaciones más exigentes. A diferencia de otros VFL más frágiles cuyo cuerpo está elaborado en plástico, el diseño llevado a cabo por Fluke Networks para VisiFault lo convierte en una herramienta muy resistente desde el punto de vista mecánico.





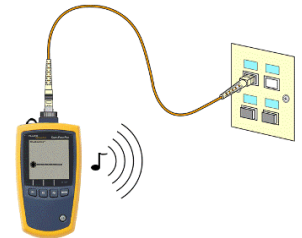
# SIMPLIFIBER PRO

Capacidades de ahorro de tiempo tales como CheckActive™, FindFiber™ y Min/Max hacen de SimpliFiber Pro el mejor kit de comprobación para fibra del mercado.

## CheckActive™

*¿En qué consiste?* El medidor de potencia SimpliFiber Pro emite un tono sonoro y muestra un ícono al detectar una fibra.

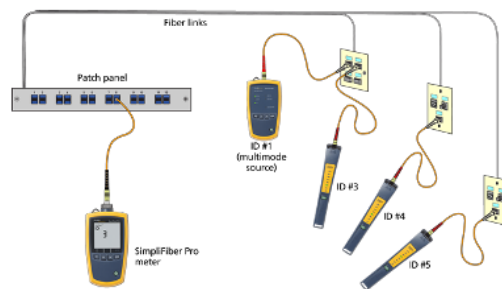
*¿Cómo ahorrará tiempo?* Esta función proporciona la confirmación rápida de si un enlace o puerto muestra imágenes en directo. No se requiere una configuración de medición de potencia.



## FindFiber™

*¿En qué consiste?* Identifica las conexiones de cableado y asegura la polaridad.

*¿Cómo ahorrará tiempo?* Esta función proporciona la identificación rápida del enrutado de cables con apenas un técnico, lo que permite la fácil verificación y la documentación de mapas de cableado.



## Min/Max

*¿En qué consiste?* Realiza un seguimiento de las fluctuaciones de potencia de una sesión de comprobación.

*¿Cómo ahorrará tiempo?* Esta función identifica exactamente las fluctuaciones intermitentes de potencia y elimina las adivinanzas no fiables e inexactas. También elimina la necesidad de la supervisión constante debido a la función de seguimiento de piloto automático.



# SIMPLIFIBER PRO

## Especificaciones:

Especificaciones del entorno	
Temperatura de funcionamiento	De -10 °C a 50 °C
Temperatura de almacenamiento	De -20 °C a 50 °C
Humedad de funcionamiento	<ul style="list-style-type: none"><li>• 95% (10 °C a 35 °C) sin condensación</li><li>• 75% (35 °C a 40 °C) sin condensación</li><li>• Sin controlar &lt; 10 °C</li></ul>
EMI, RFI, EMC	Cumplimiento con los estándares <sup>1</sup>

Medidor de potencia óptico	
Tipo de detector	InGaAs
Longitudes de onda calibradas	850 nm, 1300 nm, 1310 nm, 1490 nm, 1550 nm, 1625 nm
Rango de medición	<ul style="list-style-type: none"><li>• +10 a -52 dBm (850 nm)</li><li>• +10 a -60 dBm (1300, 1310, 1490, 1550, 1625 nm)</li></ul>
Linealidad de mediciones de potencia	<ul style="list-style-type: none"><li>• <math>\pm 0,2</math> dB (850 nm)<sup>1</sup></li><li>• <math>\pm 0,1</math> dB (1300, 1310, 1490, 1550, 1625 nm)<sup>2</sup></li></ul>
Incertidumbre de la medición de potencia <sup>3</sup>	$\pm 0,25$ dB
Resolución de la pantalla, dB o dBm	0,01 dB
Conmutación automática de doble longitud de onda	Sí
Unidades de visualización de potencia	dBm, mW, $\mu$ W
Detección automática de la longitud de onda	Sí
Almacenamiento de datos	1000 registros, longitudes de onda múltiples por registro
Interfaz externa	USB, 2,0 de máxima velocidad
Conector óptico	Adaptador extraíble, adaptador SC como predeterminado, los adaptadores opcionales incluyen LC, ST
Velocidad de actualización de la pantalla	1 lectura por segundo
Referencia	Configurada en forma individual para cada longitud de onda



## SIMPLIFIBER PRO

Detección de Id. con FindFiber	Sí
Requisito de potencia	2 pilas alcalinas AA
Duración de la pila <sup>4</sup>	> 50 horas de media
Apagado automático	10, 20, 30 o 60 minutos (el usuario puede desactivarlo)
Advertencia de pila baja	Sí, el ícono de pila baja parpadea
Tamaño (Longitud x Ancho x Altura)	16,5 cm x 8,0 cm x 3,9 cm (6,4 in x 3,2 in x 1,5 in)
Peso	325 g (11,5 oz)

Fuente óptica multimodo	
Tipo de emisor	LED
Longitud de onda central	850 nm, 1300 nm
Exactitud de la longitud de onda	<ul style="list-style-type: none"><li>• 850 nm: +/- 30 nm</li><li>• 1300 nm: +/- 20 nm</li></ul>
Amplitud espectral (FWHM)	<ul style="list-style-type: none"><li>• 850 nm: 50 nm (media)</li><li>• 1300 nm: 135 nm (media)</li></ul>
Potencia de salida mínima	850/1300 nm: <sup>3</sup> -20 dBm
Estabilidad de potencia de salida <sup>1</sup>	±0,1 dB durante 8 horas
Conmutación automática de doble longitud de onda	Sí. El usuario puede activarlo/desactivarlo.
Conector de salida óptico	SC fijo
Generación de código FindFiber	Sí. Fijado en ID 1.
Modos	CW, 2 kHz modulado, longitud de onda automática
Requisito de potencia	2 pilas alcalinas AA
Duración de la pila <sup>2</sup>	40 horas (media)
Apagado automático	30 minutos (el usuario puede desactivarlo)
Advertencia de pila baja	Sí, el LED parpadea
Tamaño (Longitud x Ancho x Altura)	14,2 cm x 8,1 cm x 4,1 cm (5,6 in x 3,2 in x 1,6 in)
Peso	1,8 oz (278 g)



## SIMPLIFIBER PRO

Fuente óptica monomodo	
Tipo de emisor	1310 nm/1550 nm: láser FP dual 1490 nm/1625 nm: láser dual DFB
Longitud de onda central	<ul style="list-style-type: none"><li>• 1310 nm: <math>\pm 20</math> nm</li><li>• 1550 nm: <math>\pm 30</math> nm</li><li>• 1490 nm: <math>\pm 3</math> nm</li><li>• 1625 nm: <math>\pm 5</math> nm</li></ul>
Exactitud de la longitud de onda	<ul style="list-style-type: none"><li>• 1310 nm: +/- 20 nm</li><li>• 1550 nm: +/- 30 nm</li></ul>
Amplitud espectral (RMS)	<ul style="list-style-type: none"><li>• 1310 nm: 2 nm (máximo)</li><li>• 1550 nm: 3 nm (máximo)</li><li>• 1490 nm/1625 nm: 1 nm (máximo)</li></ul>
Potencia de salida mínima	1310/1550 nm $\geq -7$ dBm (media) 1490 nm/1625 nm: $\geq -3$ dBm (media)
Estabilidad de potencia de salida <sup>1</sup>	$\pm 0,25$ dB durante 8 horas
Conmutación automática de doble longitud de onda	Sí. El usuario puede activarlo o desactivarlo.
Conector óptico	SC fijo
Condición de lanzamiento	9/125 $\mu$ m de fibra
Generación de código FindFiber	La fuente 1310/1550 se fija en ID 2 1490 nm/1625 nm se fija en ID 3.
Modos	CW, 2 kHz modulado, longitud de onda automática
Requisito de potencia	2 pilas alcalinas AA
Duración de la pila <sup>2</sup>	30 horas (media)
Apagado automático	30 minutos (el usuario puede activarlo o desactivarlo)
Advertencia de pila baja	El LED parpadea.
Tamaño (Longitud x Ancho x Altura)	14,2 cm x 8,1 cm x 4,1 cm (5,6 in x 3,2 in x 1,6 in)
Peso	278 g (9,8 oz)



## SIMPLIFIBER PRO

Especificaciones de fuentes FindFiber	
Tipo de emisor	Láser
Conector de la fuente	SC fijo
Generación de código FindFiber	1 a 8. El valor predeterminado es 3.
Indicador de encendido/pila baja	LED
Requisito de potencia	2 pilas alcalinas AA
Duración de la pila	> 80 horas de media
Apagado automático	30 minutos
Advertencia de pila baja	El LED parpadea
Tamaño (Longitud x Ancho x Altura)	17,9 cm x 3,2 cm x 2,5 cm (7,1 in x 1,3 in x 1,0 in)
Peso	4,4 oz (125 g)
Seguridad	Cumple con CDRH clase 1

### Modelos:

FTK2100 Programa de Asistencia Gold	Kit de verificación de fibra monomodo: incluye medidor de potencia óptica SimpliFiber Pro, dos fuentes monomodo (1310/1550 y 1490/1625 nm), maletín de transporte y adaptador de medidor de potencia SC.
CIQ-FTKSFP Programa de Asistencia Gold	Kit del técnico de cobre y fibra: incluye kit de CableIQ (CIQ-KIT) y kit para comprobación de fibra SimpliFiber Pro (FTK1000).
MS2-FTK	Kit del técnico de cobre y fibra: incluye MicroScanner (MS2-100) y SimpliFiber Pro (FTK1000) Fiber Test Kit.
FTK1475 Programa de Asistencia Gold	Kit completo de verificación de fibra con FiberInspector Micro FT-500: incluye el SimpliFiber Pro Optical Power Meter, fuente multimodo 850/1300, fuente monomodo 1310/1550, VisiFault VFL, FiberInspector FT-500, dos fuentes de ID remota FindFiber (2) y maletín de transporte; adaptadores de medidor de potencia SC, ST y LC, kit de limpieza de fibra óptica NFC-KIT-BOX.
FTK1375	Kit de verificación de fibra con FiberInspector Micro FT-500: incluye el SimpliFiber Pro Optical Power Meter, fuente multimodo 850/1300, VisiFault VFL, FiberInspector FT-500, fuente de ID remota FindFiber y maletín de transporte; adaptadores de medidor de potencia SC, ST y LC.
FTK1300 Programa de Asistencia Gold	Kit de verificación de fibra multimodo con FiberViewer FT120: incluye el SimpliFiber Pro Optical Power Meter, fuente multimodo 850/1300, VisiFault VFL, FiberViewer FT120, fuente de ID remota FindFiber y maletín de transporte; adaptadores de medidor de potencia SC, ST y LC.
FTK1000 Programa de Asistencia Gold	Kit de verificación de fibra multimodo: incluye SimpliFiber Pro Optical Power Meter, fuente multimodo 850/1300, maletín de transporte y adaptador de medidor de potencia SC.
FTK2000 Programa de Asistencia Gold	Kit de verificación de fibra monomodo: incluye SimpliFiber Pro Optical Power Meter, fuente monomodo 1310/1550, maletín de transporte y adaptador de medidor de potencia SC.





## SIMPLIFIBER PRO

### Accesorios:

FINDFIBER	Una (1) fuente de Id. remota FindFiber.
FINDFIBER-6	Equipo de seis (6) fuentes de Id. remota FindFiber
FI-500	FiberInspector Micro con sonda, pantalla, puntas UPC de4 (conector del adaptador LC, conector del adaptador SC, adaptadores de terminación de 1,25 mm y adaptadores de terminación de 2,50 mm), estuche, baterías recargables y adaptador de alimentación universal
FI-525	FiberInspector Micro con kit de limpieza (NFC-KIT-BOX) más bastoncillos de 1,25 mm
FT120	Visor de fibra, 200 aumentos con adaptador universal de 2,5 mm
FT140	Visor de fibra, 400 aumentos con adaptador universal de 2,5 mm
NFC-Kit-Box	El Fiber Optic Cleaning Kit incluye un cubo de limpieza con toallitas, cinco tarjetas con zonas de limpieza herméticas, lápiz disolvente y bastoncillos limpiadores para puertos de 2,5 mm.
NFC-Kit-Case	El Fiber Optic Cleaning Kit incluye un cubo de limpieza con toallitas, diez tarjetas con zonas de limpieza herméticas, lápiz disolvente y bastoncillos limpiadores para puertos de 2,5 mm y 1,25 mm en un maletín de transporte rígido.
<b>Latiguillos de comprobación multimodo (50µ):</b>	
MRC-50-EFC-SCSC	Latiguillo de comprobación multimodo que cumplen con el flujo restringido (Encircled Flux) (2m) para comprobación de fibras con terminación 50µm SC (SC/SC)
MRC-50-EFC-SCLC	Latiguillo de comprobación multimodo que cumplen con el flujo restringido (Encircled Flux) (2m) para comprobación de fibras con terminación 50µm LC (SC/LC)
MRC-50-EFC-SCFC	Latiguillo de comprobación multimodo que cumplen con el flujo restringido (Encircled Flux) (2m) para comprobación de fibras con terminación 50µm FC (SC/FC)
MRC-50-EFC-SCST	Latiguillo de comprobación multimodo que cumplen con el flujo restringido (Encircled Flux) (2m) para comprobación de fibras con terminación 50µm ST (SC/ST)
MRC-50-SCSC	Latiguillo de comprobación multimodo (2 m) para comprobación de fibras con terminación SC de 50 µm (SC/SC)
MRC-50-LCLC	Latiguillo de comprobación multimodo (2 m) para comprobación de fibras con terminación LC de 50 µm (LC/LC)
MRC-50-FCFC	Latiguillo de comprobación multimodo (2 m) para comprobación de fibras con terminación FC de 50 µm (FC/FC)
MRC-50-STST	Latiguillo de comprobación multimodo (2 m) para comprobación de fibras con terminación ST de 50 µm (ST/ST)



## SIMPLIFIBER PRO

### Latiguillos de comprobación multimodo (62,5μ):

MRC-625-EFC-SCSC	Latiguillo de comprobación multimodo que cumplen con el flujo restringido (Encircled Flux) (2m) para comprobación de fibras con terminación 62.5μm SC (SC/SC)
MRC-625-EFC-SCLC	Latiguillo de comprobación multimodo que cumplen con el flujo restringido (Encircled Flux) (2m) para comprobación de fibras con terminación 62.5μm LC (SC/LC)
MRC-625-EFC-SCFC	Latiguillo de comprobación multimodo que cumplen con el flujo restringido (Encircled Flux) (2m) para comprobación de fibras con terminación 62.5μm FC (SC/FC)
MRC-625-EFC-SCST	Latiguillo de comprobación multimodo que cumplen con el flujo restringido (Encircled Flux) (2m) para comprobación de fibras con terminación 62.5μm ST (SC/ST)
MRC-625-SCSC	Latiguillo de comprobación multimodo (2 m) para comprobación de fibras con terminación SC de 62,5 μm (SC/SC)
MRC-625-LCLC	Latiguillo de comprobación multimodo (2 m) para comprobación de fibras con terminación LC de 62,5 μm (LC/LC)
MRC-625-FCFC	Latiguillo de comprobación multimodo (2 m) para comprobación de fibras con terminación FC de 62,5 μm (FC/FC)
MRC-625-STST	Latiguillo de comprobación multimodo (2 m) para comprobación de fibras con terminación ST de 62,5 μm (ST/ST)

### Latiguillos de comprobación monomodo:

SRC-9-SCSC	Latiguillo de comprobación monomodo (2 m) para comprobación de fibras con terminación SC (SC/SC)
SRC-9-SCLC	Latiguillo de comprobación monomodo (2 m) para comprobación de fibras con terminación LC (SC/LC)
SRC-9-SCFC	Latiguillo de comprobación monomodo (2 m) para comprobación de fibras con terminación FC (SC/FC)
SRC-9-SCST	Latiguillo de comprobación monomodo (2 m) para comprobación de fibras con terminación ST (SC/ST)
SRC-9-LCLC	Latiguillo de comprobación monomodo (2 m) para comprobación de fibras con terminación LC (LC/LC)
SRC-9-FCFC	Latiguillo de comprobación monomodo (2 m) para comprobación de fibras con terminación FC (FC/FC)
SRC-9-STST	Latiguillo de comprobación monomodo (2 m) para comprobación de fibras con terminación ST (ST/ST)



## SIMPLIFIBER PRO

### Otros accesorios:

NFM110	Juego de puntas de accesorio para FiberInspector Mini (LC, FC y 1,25 mm universal)
NFM115	Juego completo de puntas de accesorio para FiberInspector Mini (repuesto SC, ST y puntas universales 2,5 junto con LC, FC y 1.25mm universal adicionales)
NFA-SC-SINGLE	Adaptador intercambiable SC
NFA-LC-SINGLE	Adaptador intercambiable LC
NFA-ST-SINGLE	Adaptador intercambiable ST
NFA-FC-SINGLE	Adaptador intercambiable FC