



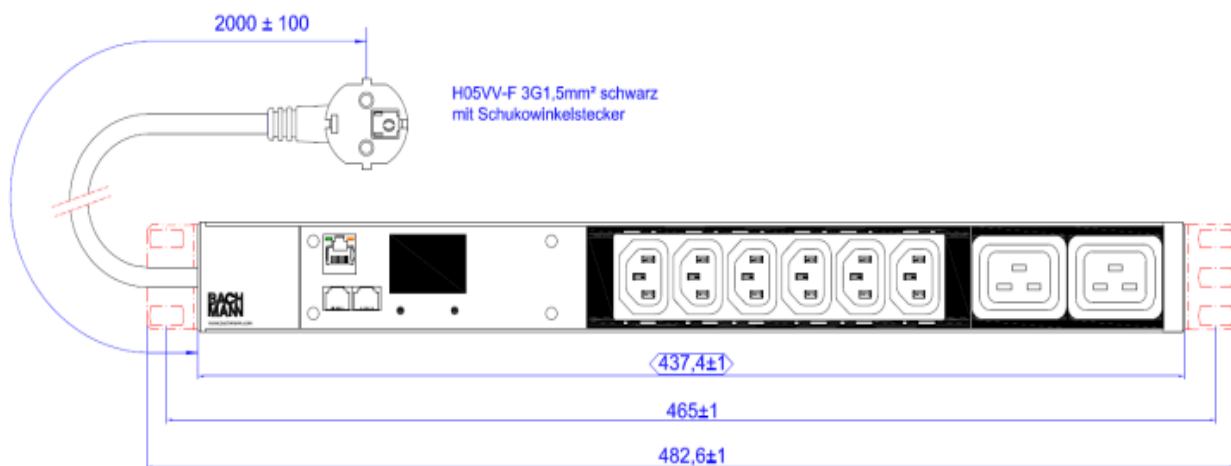
Bachmann BlueNet

Technical Specifications / Technische Daten

Monitored 329.3011

BluNet

**BACH
MANN**



Overview

Integrated measurement of current, active power, voltage, frequency, power factor, apparent and reactive power

- Built-in Ethernet port
- Easy to use via a web browser
- Built-in temperature sensor
- Supports up to two sensors
- High-resolution TFT display
- Display can be rotated by software for better readability

Specifications

Physical

Profile

Aluminum anodized

Mounting brackets

Steel sheet metal

Rotatable in 90° steps

Sockets

Plastic Material

PA6 GF 30 V1, Glow wire resistant 850°C

6 IEC320 C13 sockets
2 IEC320 C19 sockets

Übersicht

Integrierte Messung von: Strom, Wirkleistung, Spannung, Frequenz, Power Faktor, Schein- und Blindleistung

- Integrierter Ethernetanschluss
- Bedienung mittels Webbrowser
- Integrierter Temperatursensor
- Anschlussmöglichkeit von bis zu zwei Sensoren
- Hochauflösendes TFT Display
- Anzeige kann per Software zur besseren Ablesbarkeit gedreht werden

Technische Daten

Mechanik

Profil

Aluminium eloxiert

Haltewinkel

Stahlblech

Montage in 90° Schritten möglich

Steckdosen

Kunststoff

PA6 GF 30 V1, Glühdraht-Prüfung bis 850°C

6 IEC320 C13 Töpfe
2 IEC320 C19 Töpfe

Connection

2,0m H05VV-F 3G1,5mm² with
German right angled plug

Environmental

Maximum Elevation

0 - 3,000m

Temperature (Operating / Storage)

-5 to 45° C / -15 to 65°C

Relative humidity

5-95% RH. non-condensing

Compliance

EMC Verification

EN 55022 Class A, EN 55024, EN 61000-
3-2 Class A

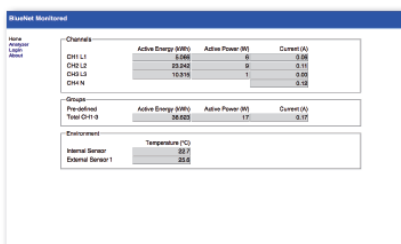
Features

Supported network protocols

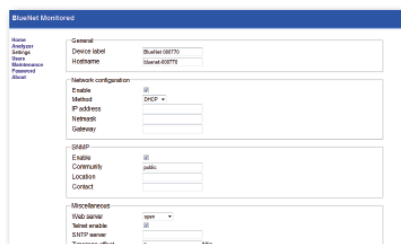
IPv4, DHCP, HTTP (can be disabled),

HTTPS, SMTP (incl. Auth), SNMPv2, SSH,

Syslog, NTP



Überwachungsübersicht / Monitoring overview



Systemeinstellungen / System settings

Zuleitung

2,0m H05VV-F 3G1,5mm² mit
Schutzkontaktwinkelstecker

Umgebungsbedingungen

Maximale Höhe

0 - 3.000m

Temperatur (Betrieb / Lagerung)

-5 bis 50° C / -15 bis 65°C

Luftfeuchtigkeit

5-95% RH. nicht kondensierend

Konformität

EMV

EN 55022 Klasse A, EN 55024, EN
61000-
3-2 Klasse A

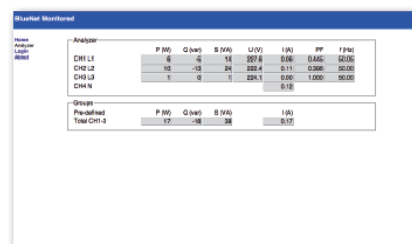
Features

Unterstützte Netzwerkprotokolle

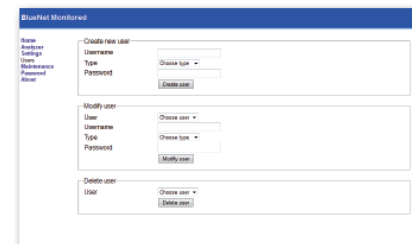
IPv4,
DHCP,
HTTP (abschaltbar),
SNMPv2
NTP

Messelektronik

Messgenauigkeit +/- 1%



Leistungsüberwachung im Detail / Power monitoring in detail



Benutzerverwaltung / User management