



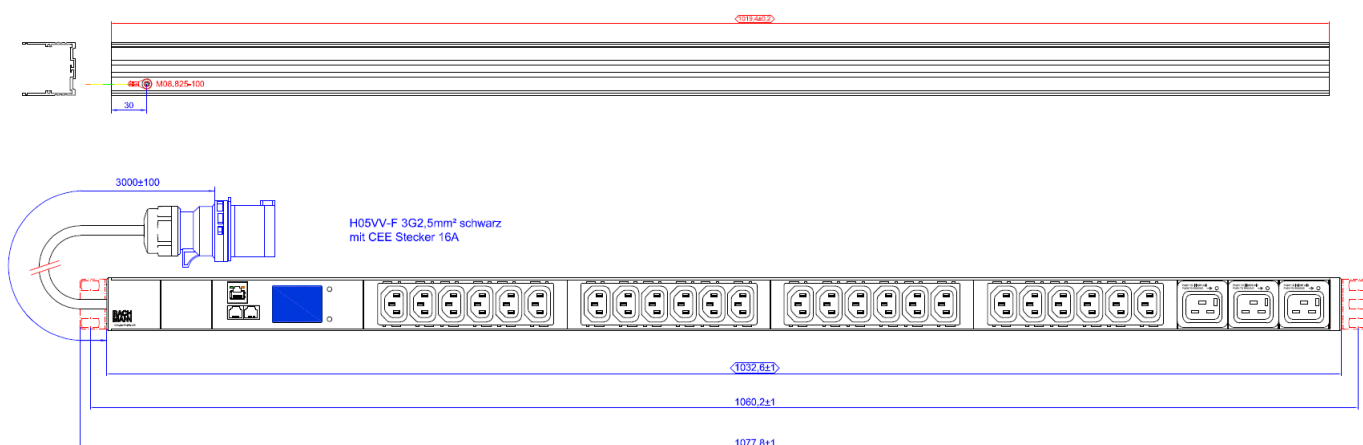
# Bachmann BlueNet

Technical Specifications / Technische Daten

Monitored 329.3057

**BluNet**

**BACH  
MANN**



## Overview

**Integrated measurement of current, active power, voltage, frequency, power factor, apparent and reactive power**

- Built-in Ethernet port
- Easy to use via a web browser
- Built-in temperature sensor
- Supports up to two sensors
- High-resolution TFT display
- Display can be rotated by software for better readability

## Specifications

### Physical

#### Profile

Aluminum anodised

#### Mounting brackets

Steel sheet

Rotatable in 90° steps

#### Sockets

#### Plastic Material

PA6 GF 30 V1, Glow wire resistant 850°C

24x IEC320 C13 sockets 0°  
3x IEC320 C19 sockets 90°

## Übersicht

**Integrierte Messung von: Strom, Wirkleistung, Spannung, Frequenz, Power Faktor, Schein- und Blindleistung**

- Integrierter Ethernetanschluss
- Bedienung mittels Webbrowser
- Integrierter Temperatursensor
- Anschlussmöglichkeit von bis zu zwei Sensoren
- Hochauflösendes TFT Display
- Anzeige kann per Software zur besseren Ablesbarkeit gedreht werden

## Technische Daten

### Mechanik

#### Profil

Aluminium eloxiert

#### Haltewinkel

Stahlblech

Montage in 90° Schritten möglich

#### Steckdosen

#### Kunststoff

PA6 GF 30 V1, Glühdraht-Prüfung bis 850°C

24x IEC320 C13 Töpfe 0°  
3x IEC320 C19 Töpfe 90°

Connection

3,0m H05VV-F 3G2,5mm<sup>2</sup> black with CEE plug blue 16A

Environmental

Maximum Elevation

0 – 3.000m

Temperature (Operating / Storage)

-5 to 45° C / -15 to 65°C

Relative humidity

5-95% RH. non-condensing

Compliance

EMC Verification

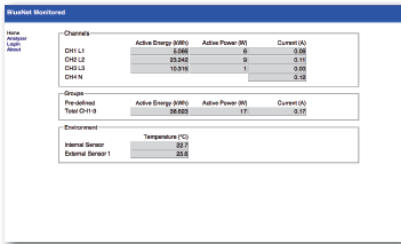
EN 55022 Class A, EN 55024, EN 61000-3-2 Class A

Features

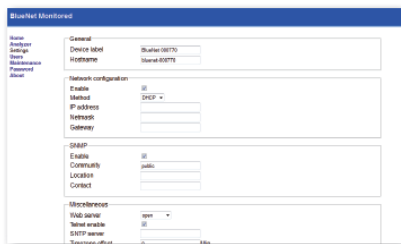
Supported network protocols

IPv4, DHCP, HTTP (can be disabled),  
HTTPS, SMTP (incl. Auth), SNMPv2, SSH,  
Syslog, NTP

Measurement range +/-1%



Überwachungsübersicht / Monitoring overview



Systemeinstellungen / System settings

Zuleitung

3,0m H05VV-F 3G2,5mm<sup>2</sup> schwarz mit CEE Stecker blau 16A

Umgebungsbedingungen

Maximale Höhe

0 - 3.000m

Temperatur (Betrieb / Lagerung)

-5 bis 50° C / -15 bis 65°C

Luftfeuchtigkeit

5-95% RH. nicht kondensierend

Konformität

EMV

EN 55022 Klasse A, EN 55024, EN 61000-3-2 Klasse A

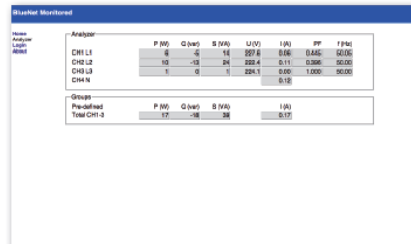
Features

Unterstützte Netzwerkprotokolle

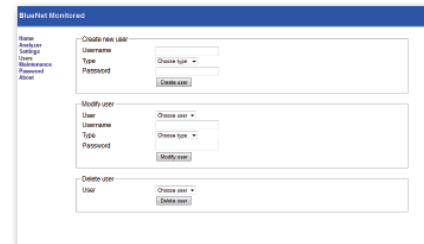
IPv4,  
DHCP,  
HTTP (abschaltbar),  
SNMPv2  
NTP

Messelektronik

Messgenauigkeit +/- 1%



Leistungsüberwachung im Detail / Power monitoring in detail



Benutzerverwaltung / User management